

Voorkom schade, woon veilig

Onverwachte gebeurtenissen zoals lekkage, brand of een inbraak kunnen leiden tot veel schade. Dit kan hoge kosten en veel ongemak met zich meebrengen. Een VvE en bewoners kunnen maatregelen nemen om schade zoveel mogelijk te voorkomen. Wij hebben een aantal tips voor u op een rij gezet.



Plaats een **watermelder**. Deze gaat af bij een lekkage van bijvoorbeeld uw cv-ketel of wasmachine.

Water

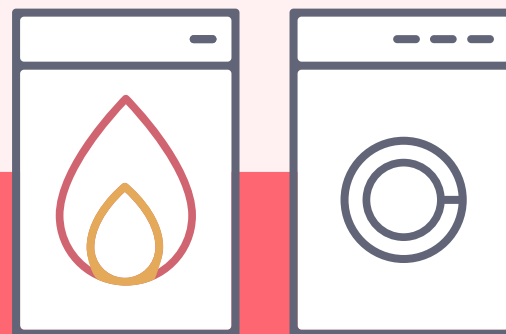
Problemen met de waterleiding of zwakke plekken in daken en muren? Neem de nodige preventieve maatregelen.

- Voer regelmatig **controle** en onderhoud uit aan dak, buitenmuren, kozijnen en dakgoot van uw gebouw.
- Controleer regelmatig het **kit- en voegwerk**. Schade door achterstallig onderhoud is niet alleen heel vervelend, er is in dat geval ook geen dekking op de polis.
- Controleer regelmatig de **aan- en afvoerslang** van de wasmachine. Plaats eventueel een lekbak.
- Gooi één keer in het halfjaar heet water met een lepel soda door de afvoerleidingen. Dit voorkomt **aankoeken** in de leidingen.
- Plaats een **waterslot** op de wasmachinekraan. Zodra er lekkage ontstaat, sluit het waterslot de watertoevoer snel af.

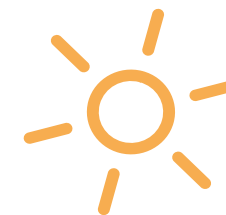
Brand

Een brand heeft een grote impact. Blijf alert op ontvlambare risico's.

- Sinds juli 2022 is het wettelijk verplicht om **rookmelders** te plaatsen.
- Laat uw VvE-gebouw geregeld **inspecteren** door een erkende specialist.
- Veel voorkomende **brandoorzaken** zijn een vergeten kaars, brandende sigaret of een BBQ op het balkon.
- Laat één keer per jaar de **cv-ketel** controleren door een professioneel, gecertificeerd bedrijf.
- Zorg voor een **branddeken** in de keuken en het juiste type brandblusser in huis.



Wasdrogers vormen een bekend brandrisico. Maak geregeld het **stoffilter** en de ruimte daaromheen schoon.



Plaats uw **omvormer** op een niet brandbare ondergrond.

Zonnepanelen

Zonnepanelen zijn niet meer weg te denken uit het daklandschap. Duurzame energie is mooi, maar zonnepanelen hebben óók een schaduwzijde...

- Zorg dat uw **dakbedekking** goed onderhouden wordt. Als dit niet gebeurt, kan dit leiden tot brand.
- Laat zonnepanelen plaatsen door een **erkend bedrijf**.
- Zijn de zonnepanelen geplaatst? Laat dan elke drie jaar een **Scope 12-keuring** uitvoeren. Deze keuring controleert de geplaatste objecten en geeft hiervoor een certificaat af.
- Zelf uw zonnepanelen schoonmaken kan leiden tot brand. Zorg er daarom voor dat een **professioneel bedrijf** de zonnepanelen elk jaar schoonmaakt.
- Zorg dat de **bekabeling** veilig wordt aangelegd en aangesloten in de bestaande meterkast.



Feit: als de accu van een elektrische auto vlamvat, moet deze een week afkoelen in een **watercontainer**, voor hij helemaal is geblust.

Laadpalen

Elektrische auto's zijn in de huidige tijd niet meer weg te denken. Doordat er steeds meer laadpalen worden geplaatst in VvE gebouwen, wordt het brandgevaar vergroot.

- Laat een **erkend bedrijf** de laadpalen plaatsen en voldoende inspecteren.
- Een laadpaal dicht bij de in- of uitrit van de **garage** zorgt ervoor dat een brandend voertuig sneller door de brandweer de garage uit gehaald kan worden.
- Plaats een **rookmelder** in de buurt van de elektrische auto's als ze in de garage staan.
- Zorg dat de brandmelder een seintje geeft aan de **brandweer** zodra er rookvorming ontstaat.
- Plaats **sprinklers** om branduitbreiding te voorkomen.
- Gebruik altijd de **originele laadkabels**.
- **Overleg** met een specialist en de brandweer over de veiligheidsrisico's en de te nemen maatregelen.

Storm

Vallende dakpannen en rondvliegende takken: storm. Jaarrond kan het zomaar een aantal keer raak zijn.

- Laat hangende **boomtakken** verwijderen rondom het VvE-gebouw. Hierdoor voorkomt u dat ze op het complex vallen of ertegenaan waaien.
- Het advies is om **fietsen en scooters** ruim een meter van het gebouw te plaatsen. Dit voorkomt directe schade aan het gebouw bij storm.
- Is er harde wind? Ruim **losse spullen** zoals bloempotten of bijzettafeltjes in de tuin en op balkons op. Zorg voor ingeklapte zonwering, tuinstoelen en rolluiken.



Door **klimaatverandering** neemt extreem weer toe, dus ook stormen komen vaker voor.



Een inbraak leidt niet alleen tot materiële schade, maar heeft ook veel **impact op bewoners**.

Inbraak

Elk jaar wordt er in Nederland ongeveer 27.000 keer ingebroken. Maak het inbrekers zo moeilijk mogelijk!

- Inbrekers kiezen vaak voor de eenvoudigste optie. Kies voor **goedgekeurde sloten** om het inbrekers niet gemakkelijker te maken. Plaats waardevolle spullen **uit het zicht**.
- Breng **bewegingsgevoelige** lampen en/of lampen op tijdsschakelaars aan in en om uw woning.
- Bent u niet thuis? Laat dan de **lichten aan** en de gordijnen open.
- Doe voor- en achterdeur **op slot** wanneer u vertrekt.



Meijers

zeker verder

Over Meijers

Ons familiebedrijf is in ruim een halve eeuw uitgegroeid tot een van de grootste onafhankelijke assurantiemakelaars van Nederland. 400 specialisten op het gebied van risicomanagement zorgen er samen voor dat onze klanten zeker verder kunnen. Altijd.

Zowel zakelijk als privé draait alles om continuïteit, de essentie van zakelijk en menselijk vertrouwen. Om dat waar te maken gaan we tot het uiterste.

Algemene preventie

- Maak een **WhatsApp-groep** aan voor de bewoners van de VvE voor bijvoorbeeld buurtpreventie, het melden van verdachte situaties rond het VvE-gebouw en spoed of calamiteiten zoals storm, lekkages of stroomuitval.
- Zorg voor goede **vluchtroutes**, vluchtadders en nooduitgangen in het VvE-gebouw.
- Als de stroom uitvalt of als het donker is, moet de **noodverlichting** op de vluchtroute altijd zichtbaar blijven.
- Sluit een inboedelverzekering af, zodat u zo goed mogelijk verzekerd bent tegen eventuele schade.

Van Heuven Goedhartlaan 935
1181 LD Amstelveen
Postbus 707
1180 AS Amstelveen

(020) 642 05 24
info@meijers.nl
www.meijers.nl